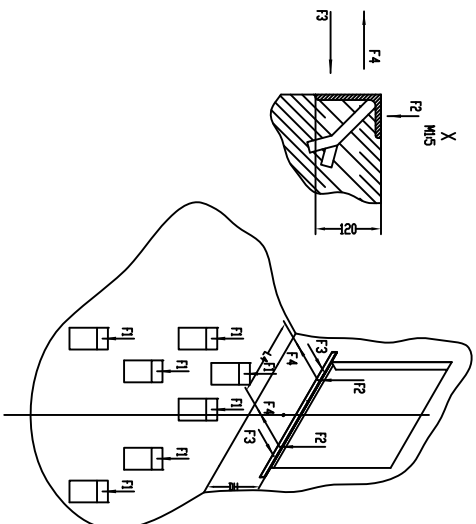
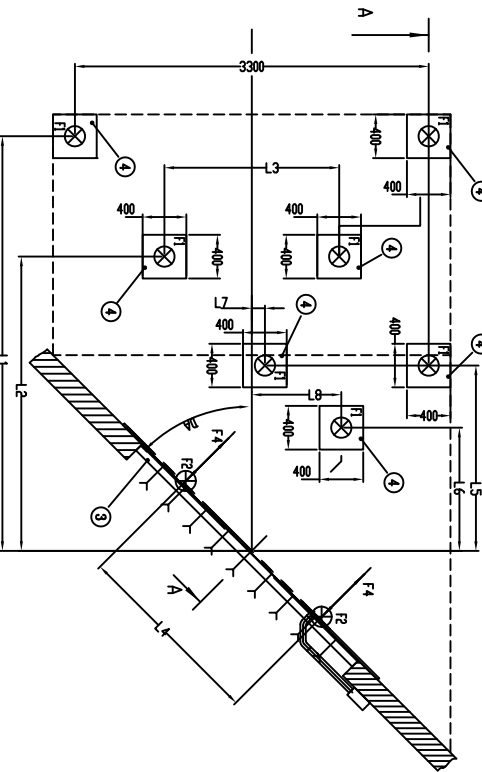
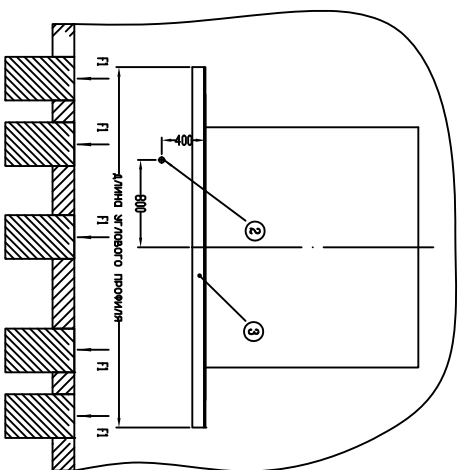
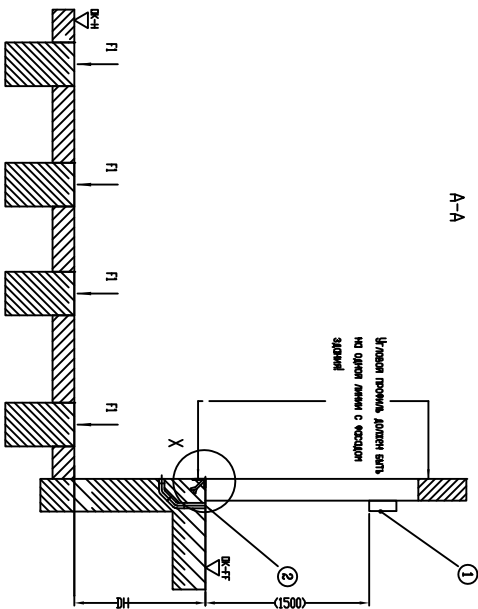
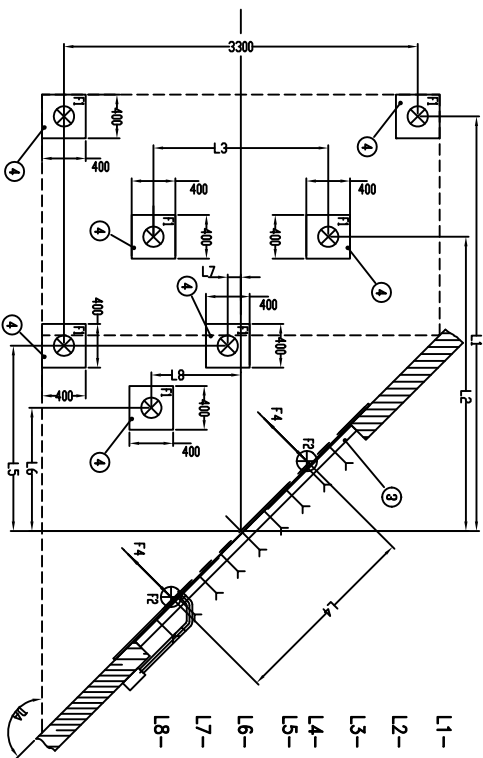


A-A



Подготовка фундамента для установки площадок с углами примыкания 120, 135 градусов



- L1- Расстояние от центральной оси переднего фундамента го фасада здания (углового профиля)
- L2- Расстояние от центральной оси фундамента для дополнительных опор го фасада здания (углового профиля)
- L3- Расстояние между центральными осями фундамента для дополнительных опор относительно центральной оси проема
- L4- Расстояние между точками нагрузки на угловой профиль для F2, F4
- L5- Расстояние от центральной оси переднего фундамента угловой части го фасада здания (углового профиля)
- L6- Расстояние от центральной оси заднего фундамента угловой части го фасада здания (углового профиля)
- L7- Расстояние от центральной оси переднего фундамента угловой части го центральной оси проема
- L8- Расстояние от центральной оси заднего фундамента угловой части го центральной оси проема

Угол примыкания	Заказная длина платформ, мм			
DA= 45, 135	2000	2500	3000	3500
L1, мм	3760	4260	4760	5260
L2, мм	1970*	2420*	3000	2900
L5, мм	1660			
L6, мм	420			
L7, мм	110			
L8, мм	790			

Угол примыкания	Заказная длина платформ, мм			
	DA= 60, 120	2000	2500	3000
L1, мм	3130	3630	4130	4630
L2, мм	1350*	1800*	2380	2280
L5, мм	1030			
L6, мм	290			
L7, мм	110			
L8, мм	800			

L3, мм	Заказная ширина платформ, мм	
	1750	2000
L3, мм	1890	2130
L4, мм	1550	1550

Заказная длина платформ, мм	ДН - Заказная высота площадки, мм	
	2000, мм	900, 1000, 1100, 1200, 1300, 1400
2500, мм	900, 1000, 1100, 1200, 1300, 1400	
3000, мм	1000, 1100, 1200, 1300, 1400	
3500, мм	1100, 1200, 1300, 1400	
4000, мм	1200, 1300, 1400	
4500, мм	1200, 1300, 1400	

Допустимые отклонения размеров: -5/+5  
 Анкеры должны быть приварены к обрамляющей арматуре.  
 Фундамент должен быть выполнен в соответствии со всеми указаниями.  
 Все углы должны быть прямыми - 90 градусов.  
 Установка углового профиля, подготовка фундамента и электрические подключения осуществляются силами заказчика.

**Предварительная подготовка**

- 1 Электрическое подключение
- 2 Кабель канал для подключения, минимальный внутренний диаметр 70мм, углы <45 градусов (не входит в комплект)
- 3 Угловой профиль 120x80x12, (не входит в комплект):  
 Длина 4000мм, для площадок с углом примыкания 60, 120 град;  
 Длина 4800мм, для площадок с углом примыкания 45, 135 град.
- 4 Бетонный фундамент для установки опоры

- F1-Нагрузка на фундамент, F1=72кН
  - F2-Нагрузка, возникающая при движении выгонного погрузчика, F2=42кН
  - F3-Угловая нагрузка от транспортного средства, F3=100кН
  - F4-Нагрузка, возникающая при торможении выгонного погрузчика, F4=10кН
- Нагрузки F2 и F4 воздействуют на угловой профиль через заднюю часть платформы  
 Угловая нагрузка F3 воздействует на фасад здания

**ALUTESH PSL**

Подготовка фундамента для установки площадок переходной с углами примыкания к фасаду здания 45, 60, 120, 135 градусов